



KUNST & LIEBE IM AUFBRUCH

PAULA & OTTO

Werke von Paula Modersohn-Becker
und Otto Modersohn



**Meine Kreativmappe: Birkenholz:
schleifen, hämmern, malen**

KUNSTMUSEUM
LINDAU

Birkenholz: schleifen, hämmern, malen



Hast du eine Birkenholzscheibe? Wenn nicht, so komme auf die Insel Lindau zum **Kulturamt, Linggstrasse 3**. In der Kulturbox findest du eine Kopie der ganzen Birkenmappe und dazu noch eine feine Birkenscheibe und Schleifpapier.

1. Birkenholzscheibe mit dem 180iger Schleifpapier nachschleifen. Am besten draußen arbeiten.

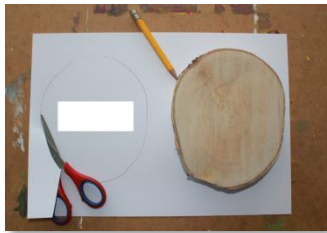
Schleife in Kreisbewegungen. Vielleicht erkennst du auch die Jahresringe der Birke. Die Anzahl Jahresringe sagen dir, wie alt der Baum wurde. Ist die Scheibe fein? Wenn ja, so fahre weiter mit Gestaltungsideen skizzieren.



Birkenholz: schleifen, hämmern, malen

2. Birkenscheibenform auf ein Blatt 2x übertragen.

Du brauchst ein A4 Papier, Bleistift und Radiergummi, Schere.



3. Wie nun gestalten? Schau mal, was du Zuhause hast.

Bei mir habe ich gefunden: Wolle, Filzwolle, Nägel, Hammer, Zange, Bleistift, Radiergummi, Wasserfarben, Gouache- und Acrylfarbe, Pinsel, Fixierspray...



Hämmern? Zeichnen? Malen?
Hmmm....

Auf was hast du Lust?
Zum Hämmern brauchst du evt. Hilfe.
Malen kannst du bestimmt ohne Hilfe.

Schau mal meine Beispiele an. Vielleicht magst du meine Idee übernehmen oder gehst den eigenen Ideen nach.

Birkenholz: schleifen, hämmern, malen

Ein Nagelbild

Ideen auf Papier skizzieren.

Ein Herz finde ich zu Paula und Otto passend. Oder Blumen, denn Paula liebte Blumen.



Material:

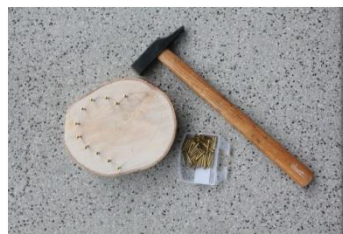
Hammer, Nägel (Flach und rund, 20mm)

evt. Zange

Garn oder Wolle

Schere, Bleistift

Herz (oder andere Form) auf das Holz übertragen. Nägel einschlagen. Das Holz ist recht hart. Nagel nicht ganz einschlagen. Mit Wolle Herz umspannen und Muster ziehen, wie es dir passt.

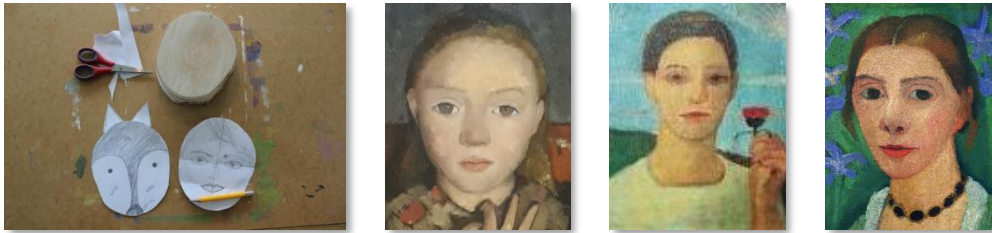


Birkenholz: schleifen, hämmern, malen 4

Ein Porträt

Ideen auf Papier skizzieren.

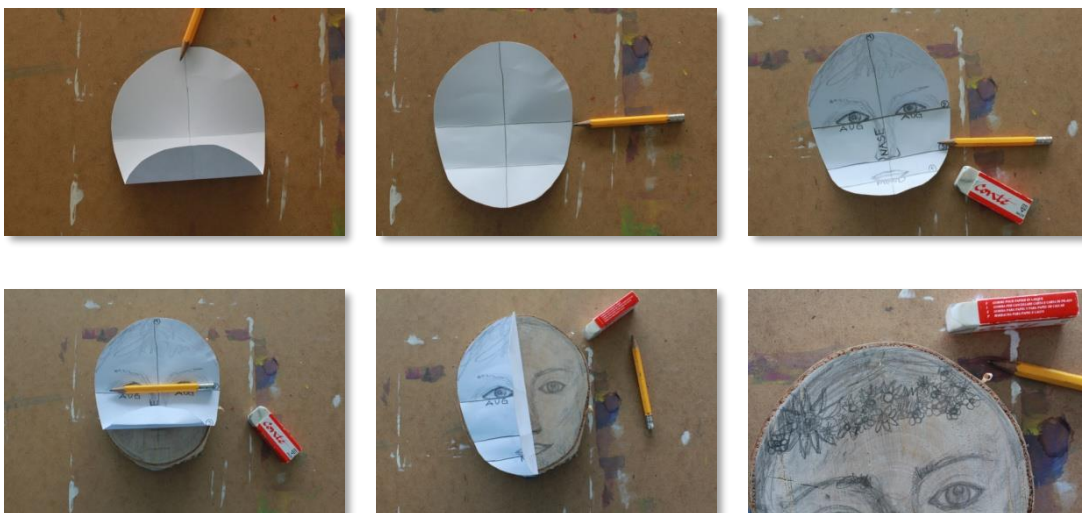
Die Birkenscheibe hat eine Gesichtsform. Paula malte viele Gesichter (Porträts). Willst du auch ein Gesicht zeichnen?



Material:

Bleistift, Radiergummi
Pinsel, Farben, Wasserbecher, Lappen
Evt. Fixierspray

Auge, Auge, Nase, Mund. Papier jeweils in der Hälfte falten. Du bekommst die Nasen-, Augen-, Mundlinien. Skizziere Augen, Nase und Mund. Falte das Papier in der Längshälfte und lege das Papier auf die Birkenscheibe. Nun kannst du die Linien mit Bleistift auf die Birkenscheibe übertragen und das Gesicht auf der Scheibe vorzeichnen.



Birkenholz: schleifen, hämmern, malen



Mit **Buntstiften** kannst du auch auf das Holz zeichnen. Sind die Farben wasserlöslich, so kannst du sie mit einem Pinsel verwischen.



Auch mit **Wasser-/Gouachefarben** und Pinsel kannst du auf das Holz malen. Nur aufgepasst: nicht viel Wasser verwenden. Evt. die trockene Farbe fixieren.



Mit **Acrylfarben** kannst du natürlich wunderbar auf Holz malen. Trockene Acrylfarbe ist nicht mehr wasserlöslich.



Hast du **Filzwole** Zuhause? Und Weißleim oder doppelseitiges Klebeband? So kannst du Haar und Blumenschmuck ankleben.

Ich bin ja gespannt, was du aus der Birkenscheibe machen wirst. Bestimmt hast du noch viele andere Ideen.

Schicke uns ein Foto von deiner Birkenholzscheibe. Wir werden es auf unserer Webseite online stellen, sodass es jeder bewundern kann. (Senden an museum@lindau.de)